

La MAS de Kerblay accueille des adultes handicapés psychiques âgés de plus de 20 ans, présentant une situation complexe de handicap avec altération de leurs capacités de décision et d'action dans les actes de la vie quotidienne.

## Les Missions

Les personnes accueillies ont besoin d'un accompagnement permanent. L'établissement leur assure :

- Un accompagnement au quotidien par un personnel compétent et formé
- Une surveillance médicale et une continuité des soins
- Un hébergement dans un cadre confortable et rassurant
- La mise en oeuvre d'un projet d'accompagnement personnalisé

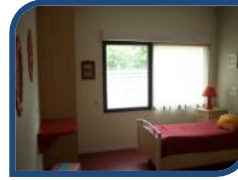
## L'Hébergement

La MAS de Kerblay propose à ses résidents un cadre de vie confortable, dans des bâtiments récents (2011) et fonctionnels.

- 60 places en accueil permanent
- 2 places en accueil temporaire
- 2 places en accueil de jour.



L'hébergement est organisé en 4 maisons. Chaque maison dispose d'un espace de vie ouvert sur un vaste parc. Toutes les chambres sont individuelles et équipées d'une salle d'eau aménagée aux normes d'accessibilité.



## L'accompagnement

L'équipe pluridisciplinaire propose à chaque résident un accompagnement personnalisé, centré sur ses capacités et ses besoins individuels.

Au-delà de la promotion de l'autonomie dans les actes de la vie quotidienne, des activités adaptées aux besoins du résident sont proposées.

Activités à visées :



Educatives

De socialisation

De développement corporel

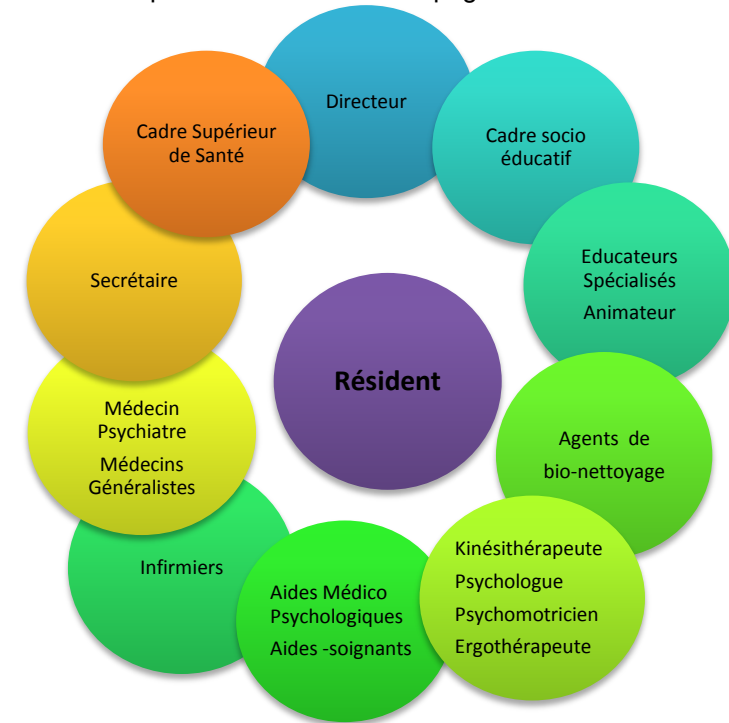
de stimulation sensorielle

de détente

de Loisirs

## L'équipe

Une équipe pluridisciplinaire, dynamique et motivée, assure la permanence de l'accompagnement et des soins.



## Formalités d'admission

Dossier de demande d'admission à retirer auprès du secrétariat et à compléter par la personne et son représentant légal

Notification MDA/MDPH d'orientation en MAS

Certificat médical

## Tarifs



Le **Prix de Journée** est intégralement pris en charge par l'Assurance Maladie.

Le **Forfait Journalier** reste à la charge du résident (certaines mutuelles prennent en charge ce forfait)

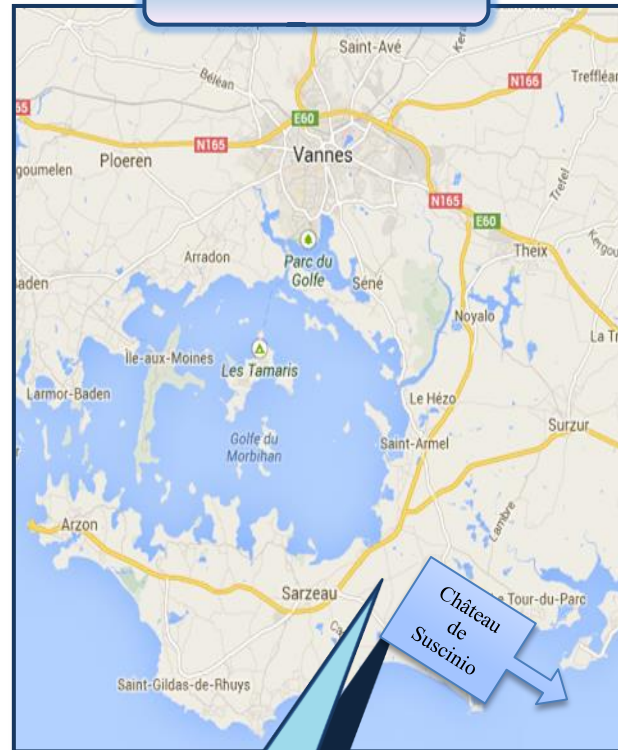


Secrétariat

9H - 12H30 / 14H - 17h30

Ouverture :  
Lundi, mardi, jeudi, vendredi

## MAS de Kerblay



25 rue du Grabon  
SARZEAU



## Maison d'Accueil Spécialisée de KERBLAY



Maison d'Accueil Spécialisée de Kerblay

25 rue du Grabon

56370 SARZEAU

Tél : 02.97.41.78.11

Mail : [maskerblay-administration@epsm-morbihan.fr](mailto:maskerblay-administration@epsm-morbihan.fr)

## Le Pôle Médico-social de l'EPSM Morbihan comprend :



FAM de Guérignan  
BIGNAN



FAM de Keruhel  
MONTERBLANC



MAS du Coudray  
LA CHAPELLE CARO



MAS de Kerblay  
SARZEAU