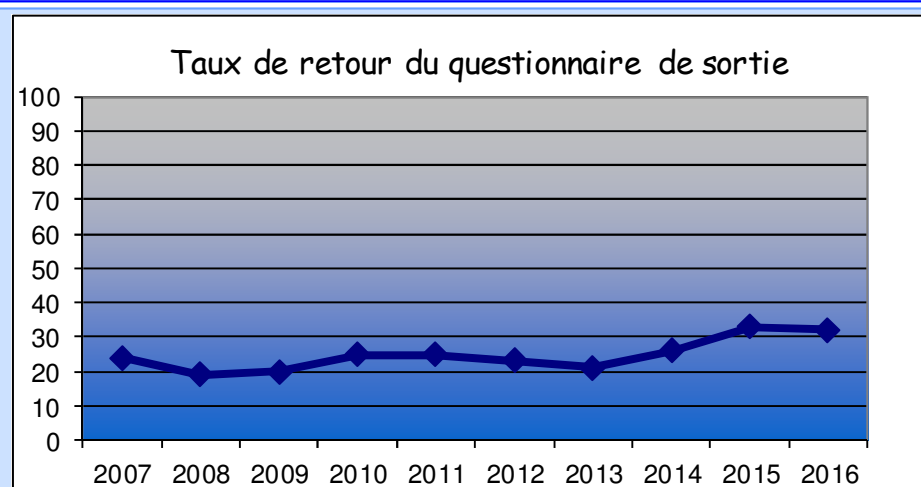
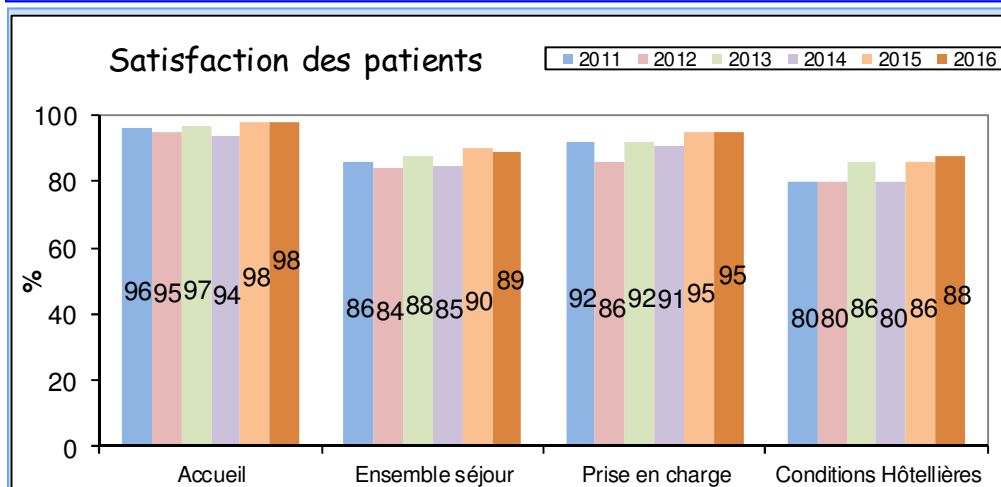


L'EPSM Morbihan accorde une place centrale au patient et à son entourage. La qualité et la sécurité des soins sont au centre des préoccupations des professionnels. Cette affiche à disposition des usagers présente les résultats des indicateurs qualité et des questionnaires de sortie.

1- QUESTIONNAIRES DE SORTIE 2016



2- LUTTE CONTRE LES INFECTIONS NOSOCOMIALES (résultats 2015)

• ICALIN (Indice Composite des Activités de Lutte contre les Infections Nosocomiales)	80 %	A	→
• ICSHA (Indice de Consommation des Solutions Hydro Alcooliques)	44 %	C	→

3- QUALITE DE LA PRISE EN CHARGE (résultats 2016)

• Tenue du dossier du patient	😊	score EPSM: 81 %
• Délai d'envoi des courriers de fin d'hospitalisation	😊	score EPSM: 81 %
• Dépistage des troubles nutritionnels	😊	score EPSM: 55%

4- RECOMMANDATIONS DE LA CDU (Commission des usagers) - 2017

Pour l'EPSM Morbihan les recommandations sont les suivantes :

- Renforcer les actions de prévention du suicide
- Analyser de manière plus approfondie les événements indésirables particulièrement graves. »

Un groupe pluridisciplinaire accompagné de l'UNAFAM a travaillé à l'analyse de pratiques professionnelles sur « L'accueil et la prise en charge des familles lors d'une première hospitalisation en particulier d'un jeune hospitalisé sous contrainte. » Des actions d'amélioration sont en cours de mise en œuvre : élaboration d'un livret d'accueil des familles, amélioration des locaux pour les visites, développement du projet de sortie, formation des soignants, maison des usagers, enquête de satisfaction auprès des familles.

5- PLAN D'AMÉLIORATION DE LA QUALITE (Bilan 2016)

- la visite de certification en septembre, préparation et suivi
- la mise à jour de la cartographie des risques
- le suivi des indicateurs Qualité
- la mise à jour du document unique des risques professionnels
- les analyses de causes avec la méthode ALARM
- l'audit du dossier patient adulte hospitalisé pour les IQSS (indicateurs qualité et sécurité des soins)
- l'expérimentation de la grille patient traceur en : addictologie, centre médico-psychologique et pédopsychiatrie
- l'audit clinique sur la mise en chambre d'isolement thérapeutique
- la semaine de sécurité des patients sur le thème de la prévention des erreurs médicamenteuses
- la réalisation de cartes d'identité des processus et d'un audit croisé du processus « droits des patients » avec l'EPSM Charcot de Caudan.